

世界初のペン型電動ピペット (特許取得済)

pipetty[®]

全てのピペットユーザーへ
もっと身近に、デジタルを



1. 世界最小・最軽量 (従来比2/3)

※2016年11月時点、当社調べによる

2. 高精度連続分注機能

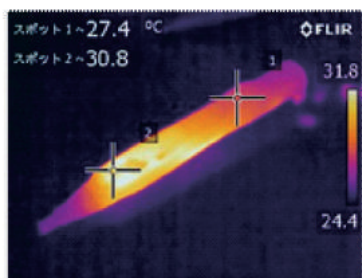
3. ハンドウォーミングによる
精度悪化の改善

製品仕様

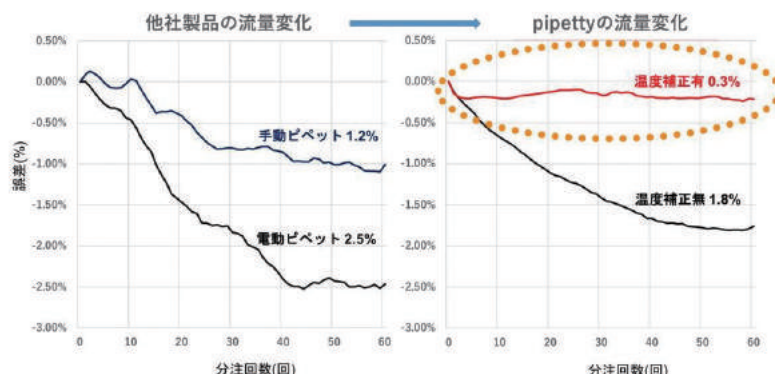
型式		MSIC01-02-20	MSIC01-02-250	MSIC01-02-1000
吐出範囲		0.1-20 μ l	1-250 μ l	5-1000 μ l
精度保証範囲		2-20 μ l	20-250 μ l	100-1000 μ l
シングル分注	再現性 (C.V)	20 μ l \leq 0.4% 2 μ l \leq 2.0%	250 μ l \leq 0.15% 20 μ l \leq 0.8%	1000 μ l \leq 0.15% 100 μ l \leq 0.5%
	正確度	20 μ l \pm 1.0% 2 μ l \pm 3.5%	250 μ l \pm 0.5% 20 μ l \pm 2.5%	1000 μ l \pm 0.5% 100 μ l \pm 1.5%
連続分注	再現性 (C.V)	2 μ l \leq 3.5%	20 μ l \leq 2.0%	100 μ l \leq 1.5%
	正確度	2 μ l \pm 5.0%	20 μ l \pm 3.0%	100 μ l \pm 2.0%
外径寸法		20 × 54 × 184	20 × 54 × 181	20 × 54 × 181
重量		約75g (充電電池含む)		
電源		単4形ニッケル水素電池 (指定単4形電池: Panasonic製 充電式エネルギーPRO BK-4HCD ハイエンドモデル) ※付属		
チップ		WATSON、GILSON、Eppendorf、Greiner Bio-One、Thermo Fisher Scientific、 RAININ、他社製チップに適合 ※当社推奨チップはThermo Fisher Scientific (ARTチップ、フィンチップ) になります。		
価格		本体 (充電電池含む) ¥32,000 (税別) ※スターターパック (充電器 + ホルダー) 型式MSIC05-02 ¥1,000 (税別)		

■特徴①ハンドウォーミング対策で高い分注精度を実現!

従来のピペットは、手の熱がピペット内部に伝わることによって分注精度を悪化させる「ハンドウォーミング」の問題がありました。手の熱がピペットにどの程度影響を及ぼすか(ハンドウォーミング)を測定した結果、開始から約20分でピペット本体外側の温度は5.8℃上昇し、分注精度は1.8%変化しました。pipettyは温度センサーを搭載し、温度によって分注量を自動補正する世界唯一の機能を持つ製品です。(特許第6353701号)



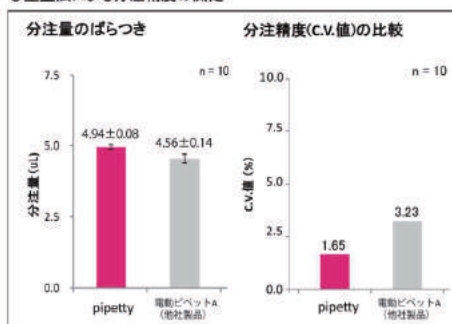
赤外線サーモグラフィで測定したハンドウォーミングによる温度上昇の変化可視図(20分後)



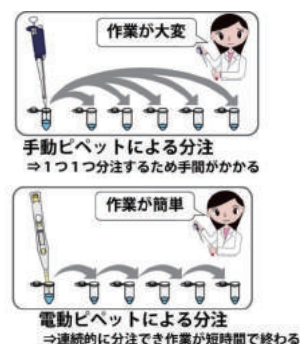
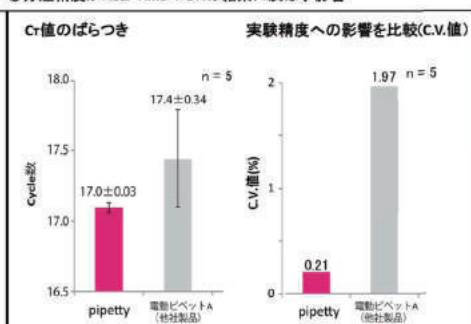
■特徴②分注精度

弊社の電動ピペット「pipetty」と他社ピペットAの分注精度を重量法により測定、さらにRT-PCRの実験精度を検証しました。実験結果からより高い分注精度を実現しているpipettyは定量的な測定実験に適しています。

◎重量法による分注精度の測定



◎分注精度がReal Time-PCRの結果に及ぼす影響



株式会社ビジョンケア 代表取締役社長 高橋政代さんからメッセージ

「従来のピペット作業は、職人技の部分があり、研究者の手技によって分注の精度がばらつくという課題がありました。分注の精度は、実験の再現性に大きく関わり、ひいては今後の再生医療に関わりかねません。『pipetty』は、ボタンを押すだけで設定した量の吸引・分注が可能であり、だれでも高精度に分注操作ができることが魅力です。再現性を求められる実験では必要なアイテムだと思います。」



カスタマーサポート(製品についてのお問い合わせ先)